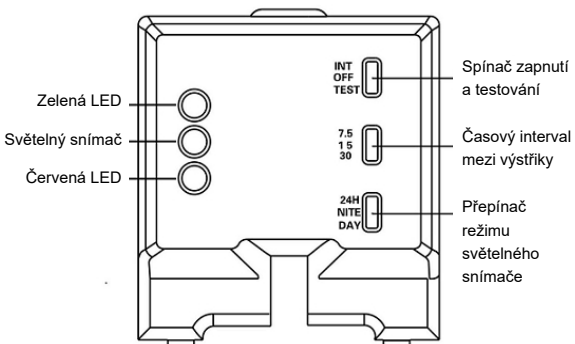


Kód produktu: GHB702
OVLÁDACÍ PANEL

NÁVOD K OBSLUZE



1. Ověřte, že je spínač zapnutý v poloze OFF (VYPNUTO) a vložte dvě baterie typu AA. Doporučuje se používat dvě alkalické baterie, aby osvěžovač pracoval efektivněji.

2. Při přepnutí na funkci TEST osvěžovač automaticky dávákuje vůni každých 5 sekund kvůli vyzkoušení nebo předvedení osvěžovače.

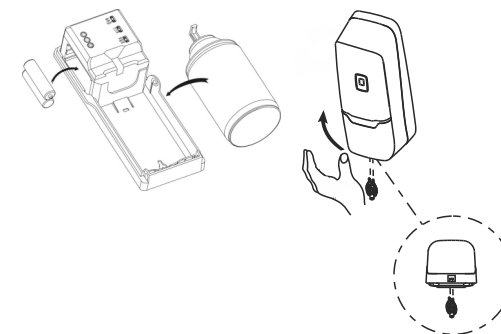
3. Uživatel může nastavit jeden ze tří intervalů mezi výstřiky 7,5 / 15 / 30 minut.

4. Podobně může uživatel nastavit svůj oblíbený provozní režim: 24H / NITE / DAY.

5. Zapněte napájení osvěžovače. Osvěžovač se aktivuje ve dříve zvoleném provozním nepřetržitém režimu. Pokud se osvěžovač nespustí, měl by uživatel zkontrolovat přepínač INT / OFF / TEST.

6. Každých 5 sekund blikající zelená LED znamená, že je osvěžovač v dobrém stavu.

7. Blikání červené LED znamená, že počet výstřiků překročil 3000 a může být třeba vyměnit náplň s vůní, proto ji kontrolujte. Po výměně náplně s vůní za novou znovu zapněte/vypněte spínač zapnutí (INT/OFF). Počet výstřiků se resetuje na 0 blikání červené LED se zastaví.



ELEKTRONICKÝ OSVĚŽOVAČ VZDUCHU S LED Kód produktu: GHB702

VYPÍNAČ A FUNKCE OSVĚTLENÍ

1. SPÍNAČ ZAPNUTÍ A TESTOVÁNÍ

INT - zapnutí osvěžovače, osvěžovač se aktivuje a jednou na zkoušku provede výstřiknutí vůně, poté bude dávkovat vůni podle nastaveného časového intervalu mezi jednotlivými výstřiky
OFF - vypnutí osvěžovače
TEST - osvěžovač automaticky dávákuje vůni každých 5 sekund

2. SPÍNAČ INTERVALU MEZI VÝSTŘIKY

7.5 - nastaví interval mezi výstřiky na 7,5 minuty
15 - nastaví interval mezi výstřiky na 15 minut
30 - nastaví interval mezi výstřiky na 30 minut

3. PŘEPÍNAČ REŽIMU SVĚTELNÉHO SNÍMAČE

24H - v 24hodinovém režimu pracuje osvěžovač nepřetržitě
NITE - fungování v nočním režimu při chybějícím osvětlení
DAY - fungování v denním režimu při osvětlení

4. ZELENÁ LED

Zeleně blikající světelná dioda signalizuje normální provoz osvěžovače.

5. SVĚTELNÝ SNÍMAČ

Snímač zjišťující přítomnost nebo nepřítomnost osvětlení pro stanovení, zda je osvěžovač v denním nebo nočním režimu.

6. ČERVENÁ LED

Červeně blikající světelná dioda signalizuje nutnost výměny náplně s vůní.

Head office:
MERIDA Sp. z o.o. Telefon: +48 71 3397888
Karkonoska 59 e-mail: info@merida.eu
PL 53-015 Wrocław homepage: www.merida.eu
Poland

Sales network:

Česká republika
Merida Hradec Králové s.r.o.
Zemědělská 898
500 03 Hradec Králové
tel.: +420 495 545 924
fax +420 495 541 653
e-mail: meridahk@meridahk.cz
Hungary
Merida Kft.
Budapest-Budakalász 2011
József Attila u. 75.
tel./fax +36 26 540 710
e-mail: info@merida.hu

Distributors:

Belarus
OOO Merida Servis
220036 Minsk
Karla Liebknechta 45, o. 14
tel./fax +37517 226 44 01
e-mail: info@merida.by
Denmark
Solus Direct Holding Aps
Kontorholmen,
Avedøreholmen 96 C
2650 Hvidovre
tel. +45 50 70 00 68 (78)
e-mail: info@solusdirect.dk
www.solusdirect.dk

Latvia
SIA Merida Latvija
Rīga LV1079,
Nautrenu 12,
Tel +371 67550725
Tel. mobilis +37122017109
e-mail: meridasia@gmail.com
Lithuania
UAB Merida Vilnius
Savanorių pr. 178,
LT-03154 Vilnius
Tel. +370 5 2311676
Faks. +370 5 2653621
e-mail: info@merida.lt

Moldova
SC "Igienă Grup" SRL
Chisinau MD 2002
Str. Padurii 21
Tel. + 373 22 92 45 67
e-mail: igienagrup@igiena.md
www.igiena.md
Portugal
Cleaninova, LDA
Rua Francisco Sa de Miranda 1B
2800-087 Almada
tel.: +351 210 845 189
e-mail: cleaninova@gmail.com

Russia
OOO Merida Plus
141031, Moscow,
Lipkinskoe shosse, 2-th km,
b.1, vl. 7, Veshki Park, office 801
tel. +7 (495) 252 05 35
e-mail: zakaz@merida.ru

Slovakia
Merida Bratislava, s.r.o.
Turbinova ul. č. 1 (areál PRESPOR)
831 04 Bratislava
tel./fax +421 245 646 830
e-mail: meridask@meridask.sk

Ukraine
TOB Merida Ukraine
Kiev 02093
Borispiiska 30,
tel./fax +380 44 5025382
e-mail: merida-ukraine@ukr.net

Russia / Kaliningrad
OOO Partner Kaliningrad
236004 Kaliningrad
Dzierzinskogo 71A
tel./fax +7 401 2650 602
e-mail: info@merida39.ru

Serbia
Best Global Solutions d.o.o.
Jovana Stojasavljevića 43
11080 Zemun
Tel. + 381 (11) 405-2809
e-mail: office@bgs.co.rs

www.merida.cz